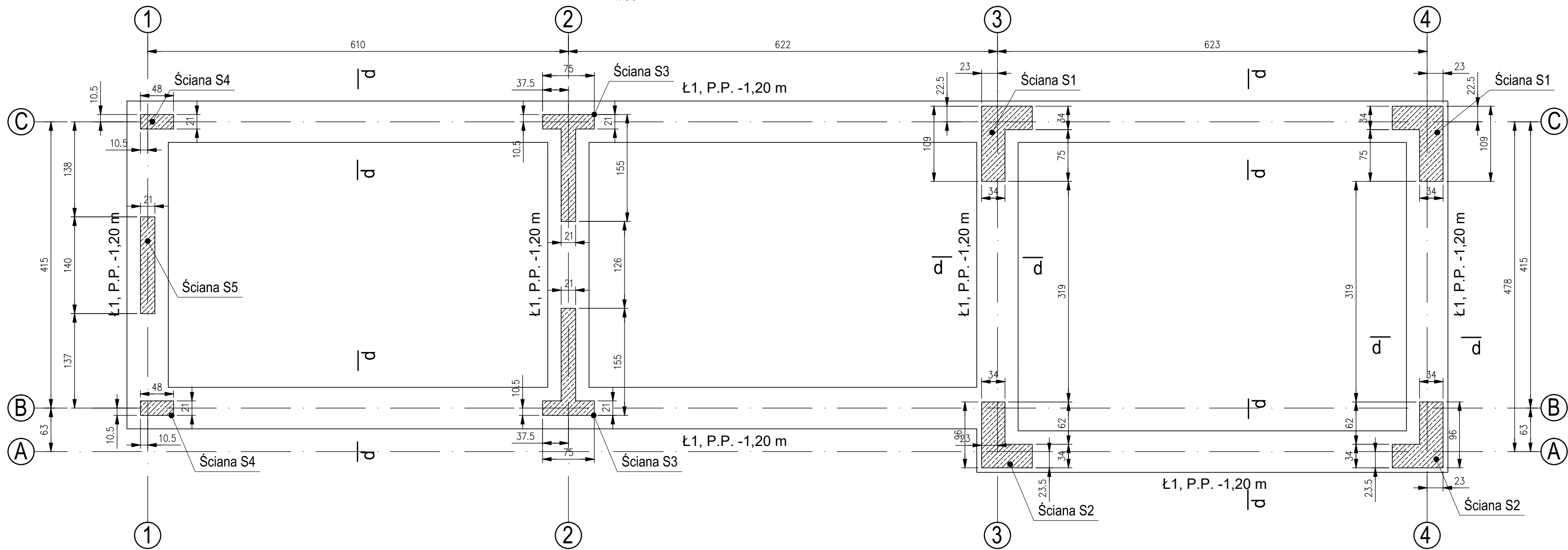
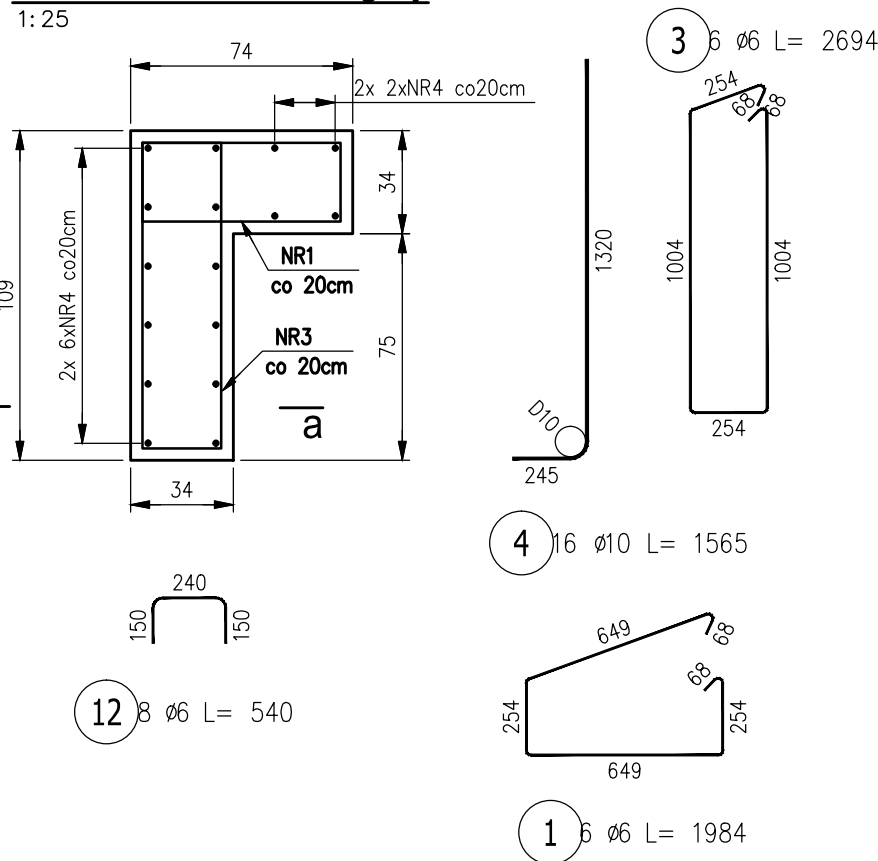


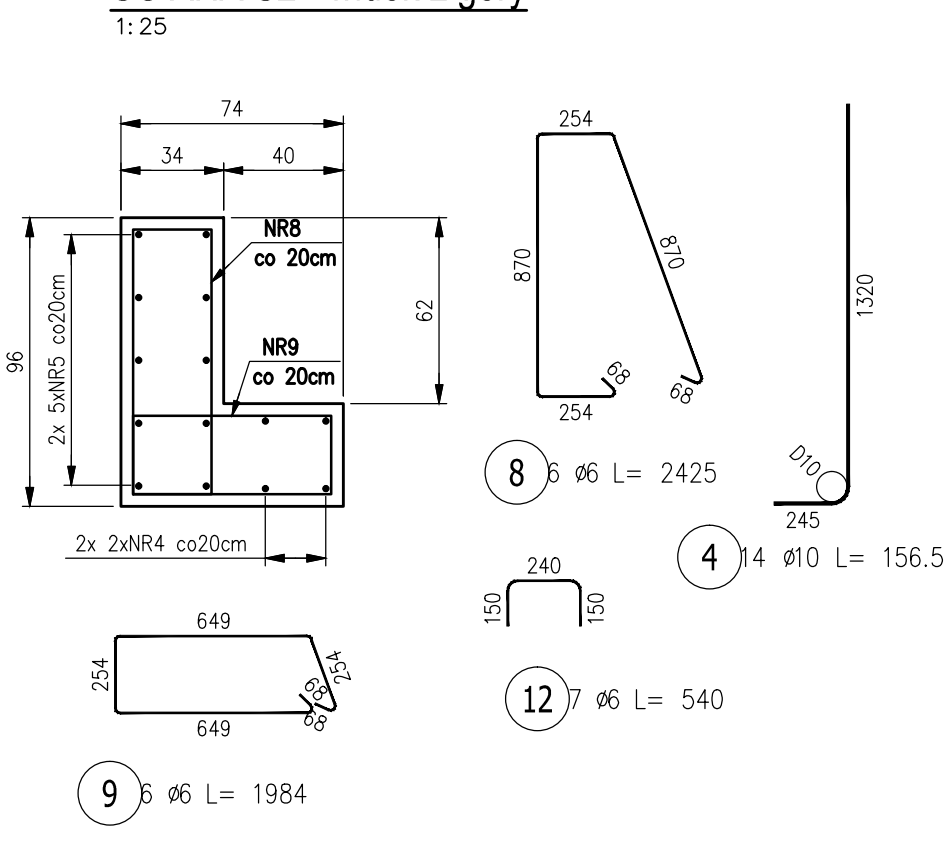
FUNDAMENTY WIATY SAMOCHODOWEJ - WIDOK Z GÓRY



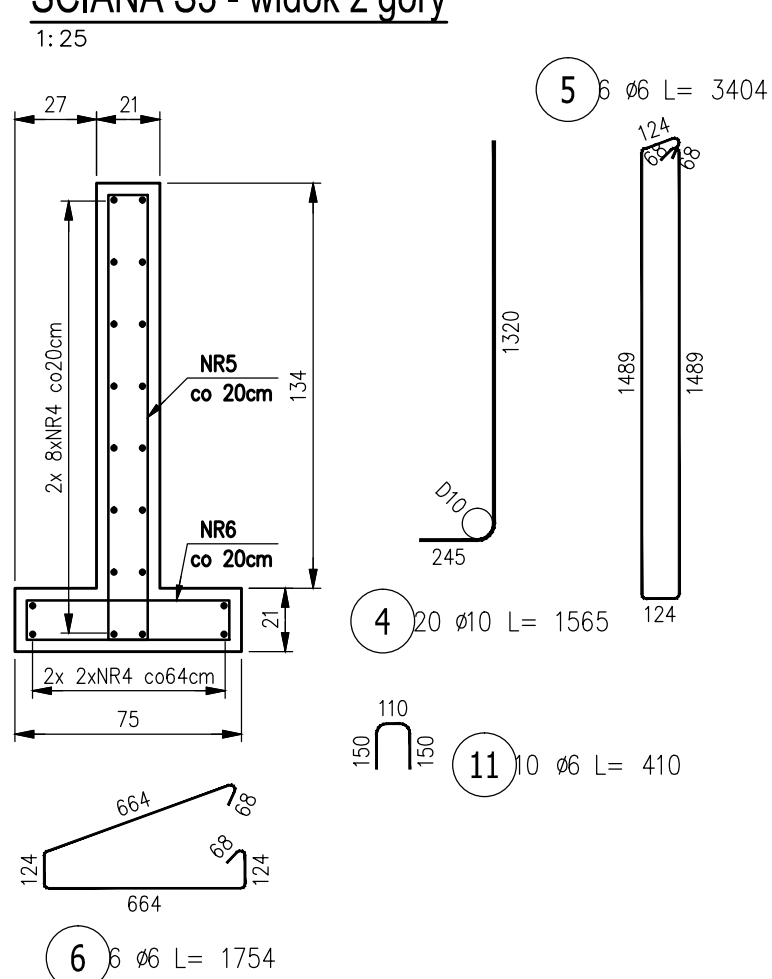
ŚCIANA S1 - widok z góry



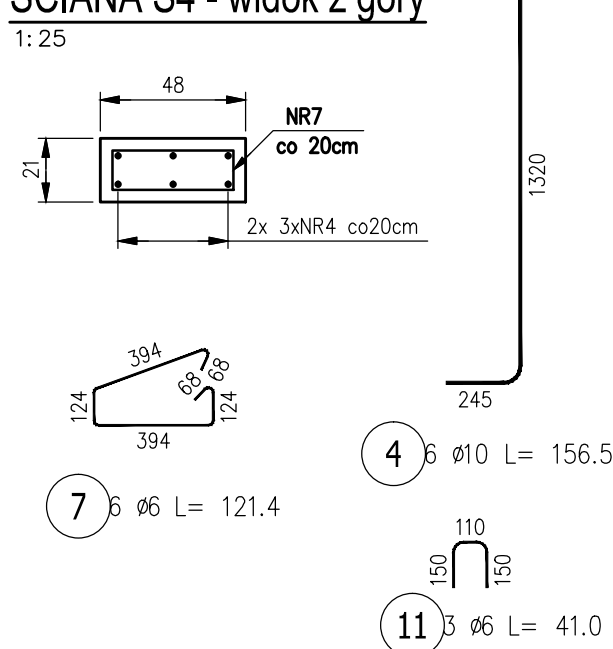
ŚCIANA S2 - widok z góry



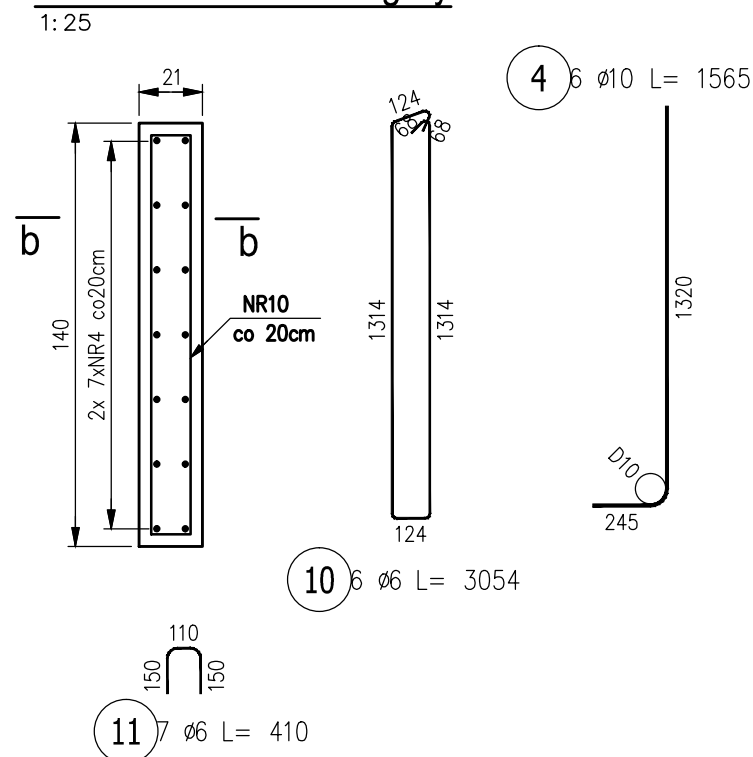
ŚCIANA S3 - widok z góry



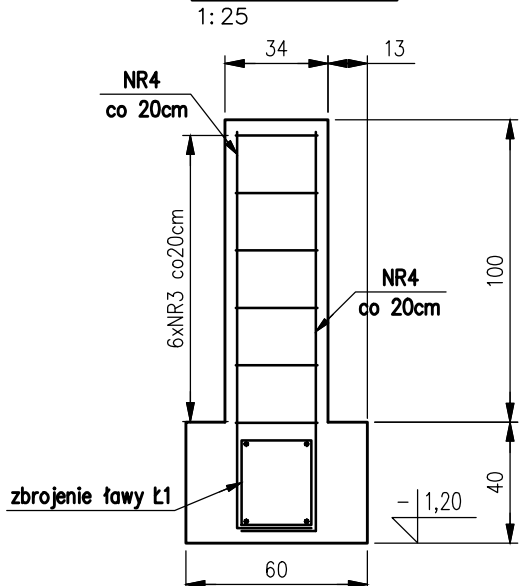
ŚCIANA S4 - widok z góry



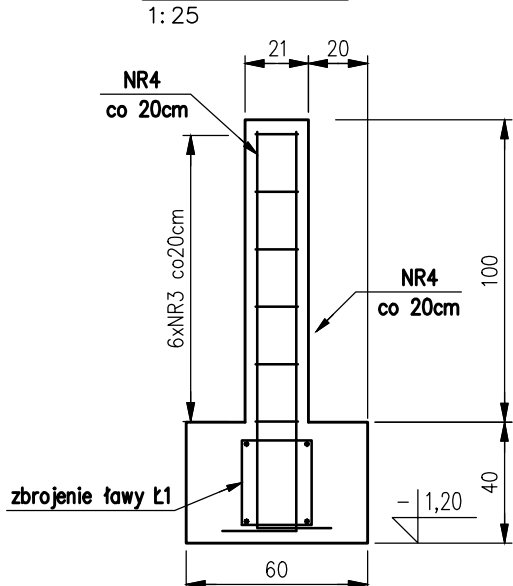
ŚCIANA S5 - widok z góry



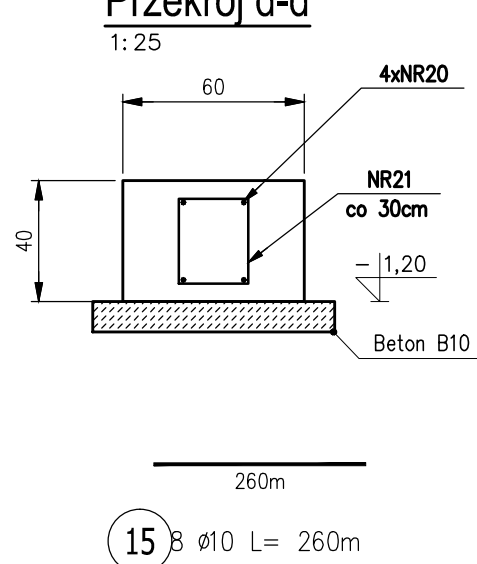
Przekrój a-a



Przekrój b-b



Przekrój d-d



ZESTAWIENIE STALI ZBROJENIOWEJ – FUNDAMENTY I ŚCIANY FUND.

POZ.	NR PRĘTA	Ø [mm]	DŁUGOŚĆ [m]	ILOŚĆ		DŁ. ŁĄCZNA [m]	
				PRĘTÓW	x POZ.	A—IIIIN	
						Ø6	Ø10
Poz. 1 – Ściana S1 – 2 szt.							
1	1	6	1.984	6	2	12	23.81
	3	6	2.694	6	2	12	32.33
	4	10	1.565	16	2	32	50.08
	12	6	0.540	8	2	16	8.64
Poz. 2 – Ściana S2 – 2 szt.							
2	4	10	1.565	14	2	28	43.82
	8	6	2.425	6	2	12	29.10
	9	6	1.984	6	2	12	23.81
	12	6	0.540	7	2	14	7.56
Poz. 3 – Ściana S3 – 2 szt.							
3	4	10	1.565	20	2	40	62.60
	5	6	3.404	6	2	12	40.85
	6	6	1.754	6	2	12	21.05
	11	6	0.410	10	2	20	8.20
Poz. 4 – Ściana S4 – 2 szt.							
4	4	10	1.565	6	2	12	18.78
	7	6	1.214	6	2	12	14.57
	11	6	0.410	3	2	6	2.46
Poz. 5 – Ściana S5 – 1 szt.							
5	4	10	1.565	14	1	14	21.91
	10	6	3.054	6	1	6	18.32
	11	6	0.410	7	1	7	2.87
Poz. 6 – Ława Ł1 – 1 szt.							
6	20	10	65.000	4	1	4	260.00
	21	6	1.218	217	1	217	264.31
DŁUGOŚĆ RAZEM [m]						497.87	457.19
MASA JEDNOSTKOWA [kg/m]						0.222	0.617
MASA [kg]						110.52	282.09
MASA CAŁKOWITA [kg]						392.61	

- Opis kształtu pręta: PN-EN ISO 3766 metoda B (osiowo)
- Opis długości haka: gabarytowy
- Długość pręta L: suma wymiarów osiowych

Uwagi:

- Wymiary elementów żelbetowych podano w centymetrach.
- Wymiary prętów zbrojeniowych podano w mm.

- Rysunek rozpatrywać łącznie z opisem technicznym oraz z pozostałymi rysunkami.
- Końcówki strzemion zaginać pod kątem 90°.

Beton klasy C20/25 (B25).

Stal zbrojeniowa: pręty podłużne i strzemiona A-IIIN (RB500W)

Otulina zbrojenia:

- Ława fundamentowa - 50 mm
- Ściany fundamentowe - 40 mm

KOSIK KOSIK AUTORSKA PRACOWNIA ARCHITEKTURY UL. DAMROTA 37/2 50-306 WROCŁAW	
ANDRZEJ WOLNY AGNIESZKA KOSIK	+48 501-16-16-31 +48 606 945 010
WOLNY@KWARCHITEKI.PL KOSIK@KWARCHITEKI.PL	
GŁÓWNY PROJEKTANT	
mgr inż. arch. ANDRZEJ WOLNY Uprawnienia budowlane w specjalności architektonicznej do projektowania bez ograniczeń nr uprawnień 35/R-107/LOIA/07	
SPRAWDZAJĄCY ARCHITEKTURY	
mgr inż. arch. TOMASZ LEONOWICZ Uprawnienia budowlane w specjalności architektonicznej do projektowania bez ograniczeń nr uprawnień 26 /03/ DOIA	
KONSTRUKJA	
mgr inż. WOJCIECH JAKSZYCKI Do projektowania i kierowania robotami budowlanymi bez ograniczeń Nr uprawnień 418/01DIUW, oraz uprawnienia rzeczoznawcy budowlanego w specjalności konstrukcyjno-budowlanej nr upr. 78/03/R/C	
SPRAWDZAJĄCY KONSTRUKJA	
mgr inż. RAFAŁ ROZENTRETER Do projektowania i kierowania robotami budowlanymi bez ograniczeń w specjalności konstrukcyjno-budowlanej Nr uprawnień 239/DOŚ/07	
GINIA ŻMIGRÓD PLAC WOJSKA POLSKIEGO 2-3 55-140 ŻMIGRÓD	
INWESTOR	
STADIUM	PROJEKT WYKONAWCZY
TYTUŁ OPRACOWANIA	ETAP I-"BUDOWA CENTRUM PRZESIADKOWEGO PARK & RIDE PRZY STACJI PKP W ŻMIGRODZIE"
OBIEKT	tereny miejskie-dz. drogowa: dz. nr 2, 1/5 AM-11 Żmigród ul 23 Stycznia tereny zamknięte :dz. nr 1/4 AM-11 Żmigród, adres Ulica Kolejowa 14 Żmigród
RYSunEK	Fundamenty wiaty samochodowej
DATA	2016.12
SKALA	1:10
RYSunEK NR	K02
KOD DWG	P & R - I - P W - K -
	2016.12.01